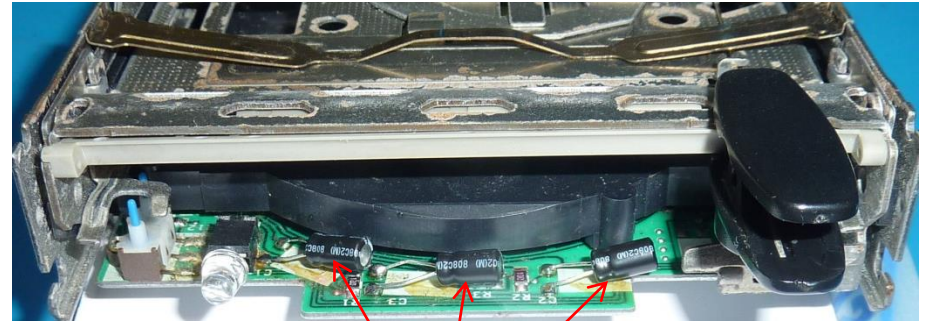


EPSON SMD-380_Elko's austauschen

- EPSON SMD-380 Original ATARI STE DD-Disketten-LW, hier im externen Floppy-Gehäuse

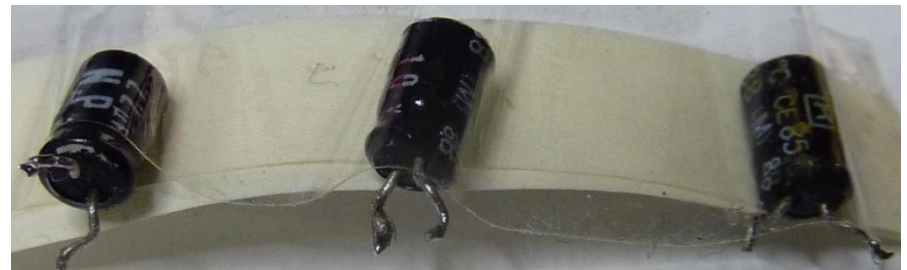


3 Stück Elko 22uF 10 V N.P. Ø = 4mm x H = 7mm
ersetzt durch:

3 Stück Elko 22uF 10V „SS“ P85°C Ø = 4mm x H = 7mm
am Disk-Einschub



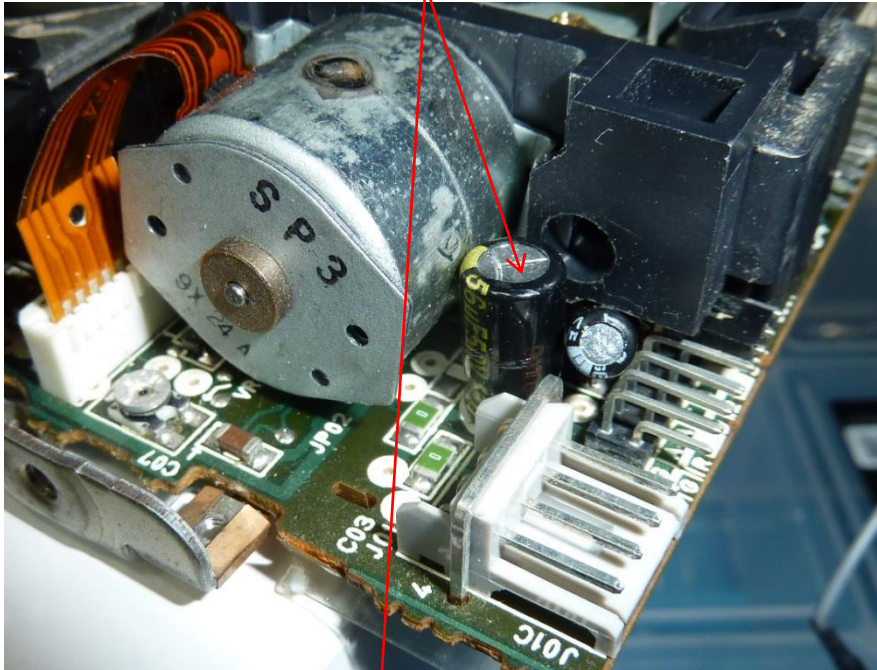
ersetzte „alte“ Elko's



EPSON SMD-380_Elko's austauschen

1 x Elko_“C01“_ 56uF 16V am Stepmotor $\varnothing = 6,3 \times 7\text{mm}$
wurde ersetzt durch

1 x Elko_“C01“_56uF 50 V am Stepmotor $\varnothing = 6,5 \times 11,5\text{mm}$

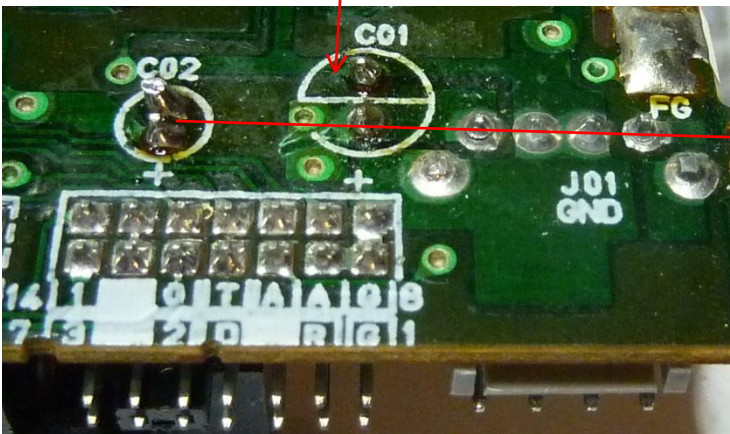
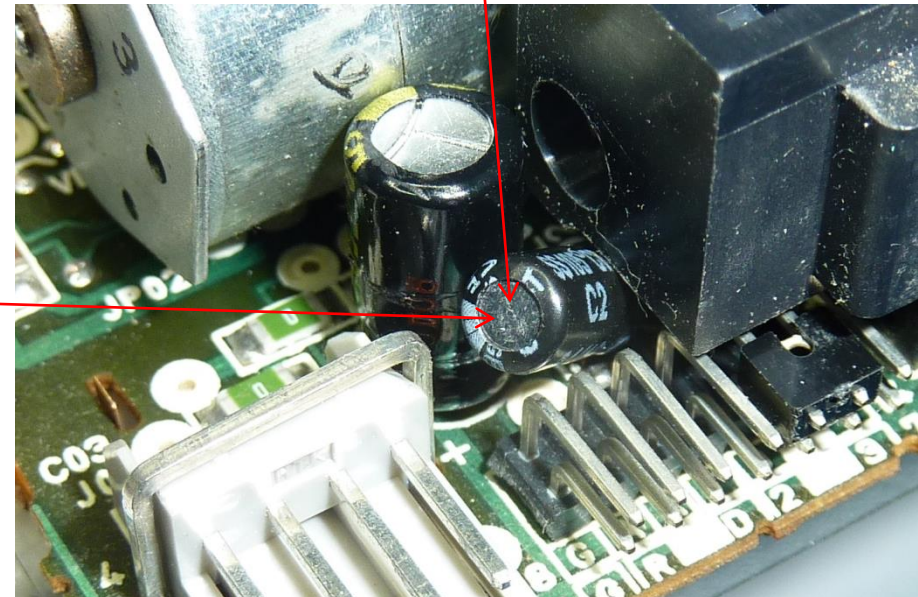


1 x Elko_“C02“_ 10uF 16V am Stepmotor $\varnothing = 3 \times 5,5\text{mm}$
war unter der schwarzen „Kunststoff-Halterung-Stepmotor“
(KHS) versteckt und wurde ersetzt durch

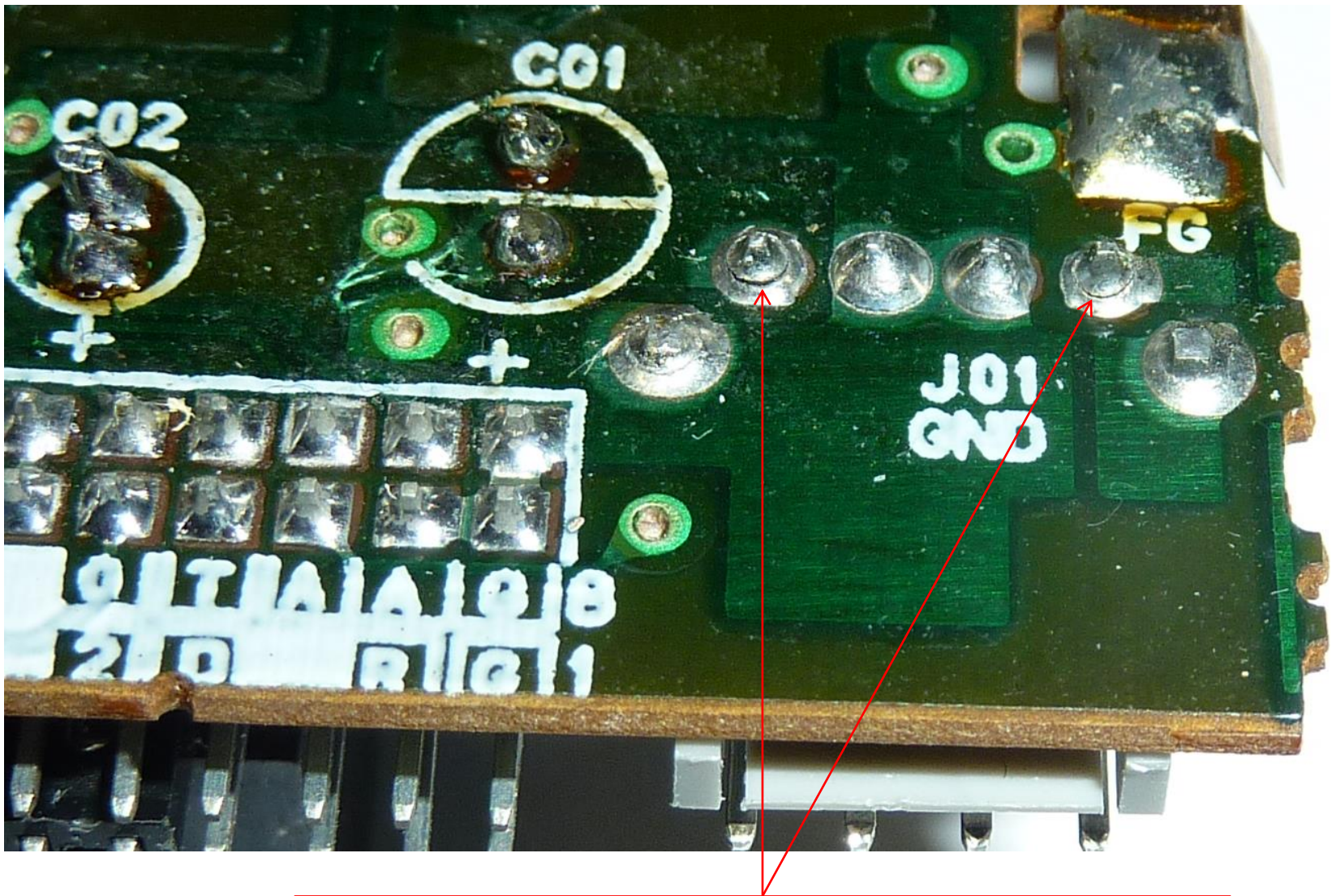
1 x Elko_“C02“_10uF 16 V am Stepmotor $\varnothing = 4 \times 8\text{mm}$

Anmerkung:

Der „längere Elko“ passt nicht unter die KHS und findet
seinen Platz in „Schräglage“ ;-)



EPSON SMD-380_Elko's austauschen



„kalte Lötstelle“ ! Ursache: häufiges „an“ und „abstecken“ des Molexsteckers wurde nachgelötet, ist wieder i.O.

EPSON SMD-380 Reparatur - Ergebnis

- Funktionscheck per „34Pin-USB-Adapter“ an WIN 10-PC

Diskettenlaufwerk (A:) wird im Explorer angezeigt ☺

Doppelklick auf LW-Symbol: LED geht an, der Stepmotor bewegt sich aber nicht ☹

Rechtsklick auf Disksymbol, -> „Formatieren“ nach kurzer Zeit öffnet ein Fenster und zeigt die „Format-Parameter“

Anmerkung:

Unter WIN 10 wird standardmäßig nicht das 720kB DD-Format zur Auswahl angezeigt

nach „ok“ bewegt sich nach ca. 30 Sekunden der Schreib-/Lesekopf und fährt 1 mal komplett durch und zurück ☺

Der Versuch, den "NEC floppy disk drive" zu installieren gelingt leider nicht ☹

Keine weiteren Versuche am PC vorgenommen

- Funktionscheck per „externem Floppy-Gehäuse“ am ATARI STE

Nach Einschalten / Booten blitzt die „LW-LED“ kurz auf ☺

LW-B: wird aber nicht gefunden -> der Inhalt von „LW-A“ wird auch als „LW-B“ angezeigt

Klick am Desktop auf LW-B -> „zeige Info“ -> LW-LED leuchtet -> jedoch -> kann Daten nicht lesen/anzeigen ☹

Start „FCOPYPRO“ von LW-A

1. „Inspect Disk“ -> „B“ -> Schreib-Lesekopf fährt kurz an und zurück ☺ aber, -> Cannot read Disk-Configuration ☹

2. „Format Disk“ -> „B“ -> Schreib-Lesekopf fährt 2, 3 mal komplett vor und zurück ☺ und zeigt „RNF/Seek Error“ ☹
durch Klick auf „Continue“ wird der Vorgang wiederholt, u.s.w. -> siehe Bild 8 auf Folie 5

Fazit:

- LW-B wird gefunden, LED leuchtet bei Zugriff, Steppmotor bewegt sich, beginnt aber nicht zu lesen / formatieren
- Die 3 „Original-Elko´s“ am Diskeinschub tragen die Bezeichnung „N.P.“ und haben keine „Minus-Markierung“ !?

Frage-1:

- Sind die „3 Stück Elko 22uF 10 V N.P. Ø = 4mm x H = 7mm“ -> „bipolare Elko´s“ ?
- Es wurden dafür polare Elko´s „3 Stück Elko 22uF 10V „SS“ P85°C Ø = 4mm x H = 7mm“ eingebaut (Bild 2-4)

Frage-2:

- Sind die 3 bipolare Elko´s evtl. die Ursache für die unvollständige Funktion ?

Frage-3:


- Was kann noch die Ursache dafür sein, dass „Lesen, Schreiben, Formatieren“ nicht erfolgt ?

EPSON SMD-380 Funktionscheck nach Elko-Tausch

FCOPYPRO.PRG 10:25:27

» FastCopy PRO « -- by Martin Backschat / ©'91 ICP Verlag

Formatting **Track 69** **Side 1** **Status: RNF/Seek Error** **3799 KB**



0000000000 1111111111 2222222222 3333333333 4444444444 5555555555 6666666666 7777777777 88888888
0 1234567890 1234567890 1234567890 1234567890 1234567890 1234567890 1234567890 123456

Error while VERIFYING Track of Drive B:

RETRYCONTINUEBEST MATCHNEW DISKABORT

Smart Formatting ☐

Format Destination ☒

Read Disk Config. ☒

Multiple Copy ☐

Get Sectors **all** used

A

B

>> More Options

Save Config.

Sides 1 **2** >Default

Sectors - 11 + >Fat DD

Start at - 00 + >HD 5.25

End at - 79 + >HD 3.5

Density **DD** HD >Fat HD